

# **GISコンテンツ・ジェネレータとしての SNS活用**

平成20年2月29日

株式会社 **カナエジオマテツクス**

小林 裕治

# 地域情報提供サイト(地図)の課題

## 背景地図上に重ねるWWWコンテンツの調達

- WWWにおける情報爆発

無秩序に散在WWWコンテンツから如何に良質な地域情報を抽出するか

- 情報の地域格差

有益な情報は都市部に集中し地域を限定するほど情報の絶対量が足りない。地域情報を如何に創生するか

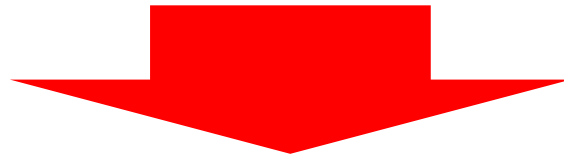


①コンテンツ・ジオコーディングサーバを構築して  
効率よくWWWコンテンツを集める

②地域SNSによって、地域情報を自律的に創生する  
仕組みをつくる

# 地域SNSに期待するもの

- 地域SNSの日記やコミュニティは地域に関する内容が中心、つまり地域ネタの宝庫
- インフルエンサーによってネタ振りや議論の方向性を定めることが容易

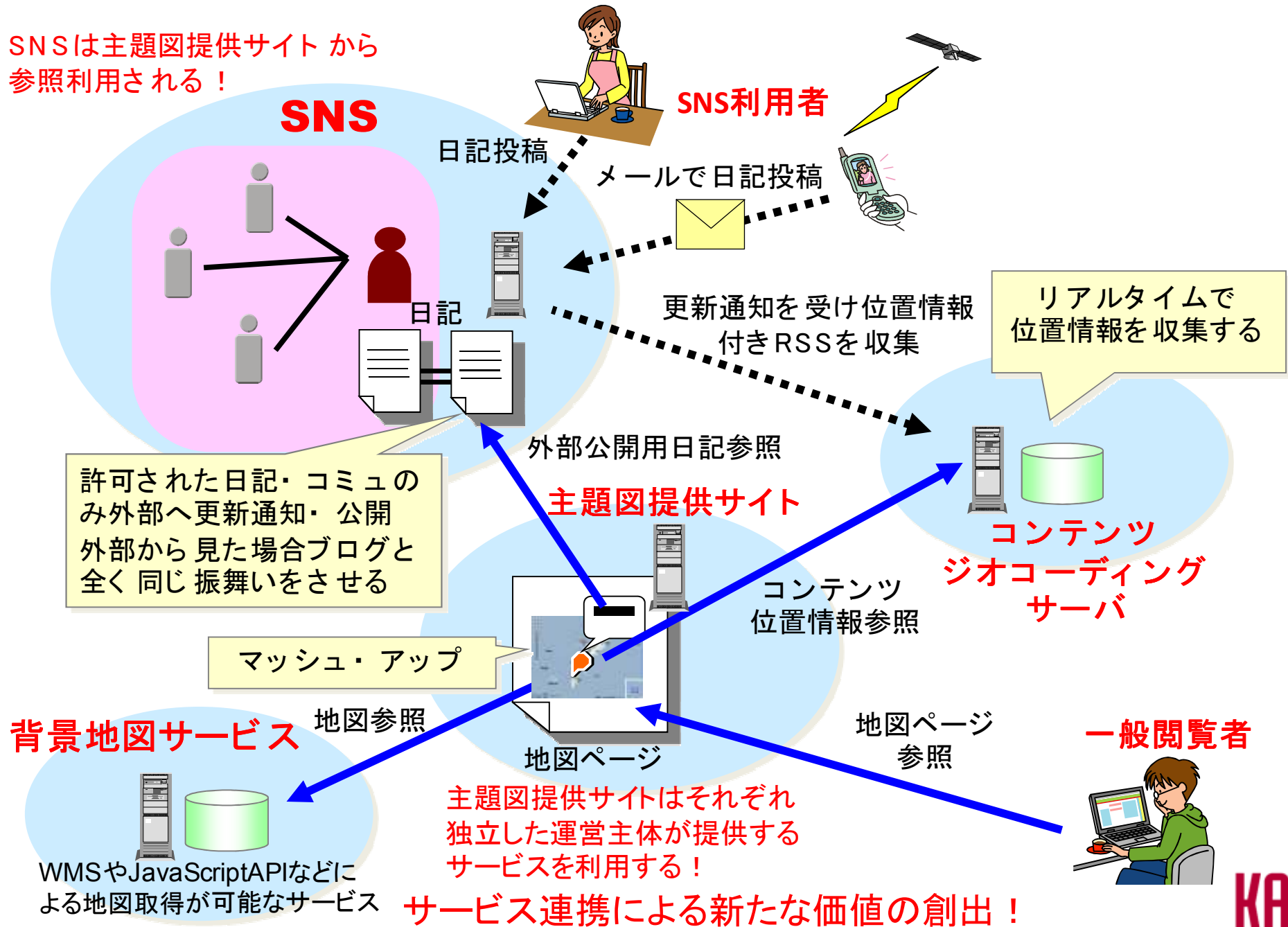


地域情報創生ツール(gコンテンツ・ジェネレータ)として活用できるのでは??

# 地域情報創生ツールとしてSNSを活用

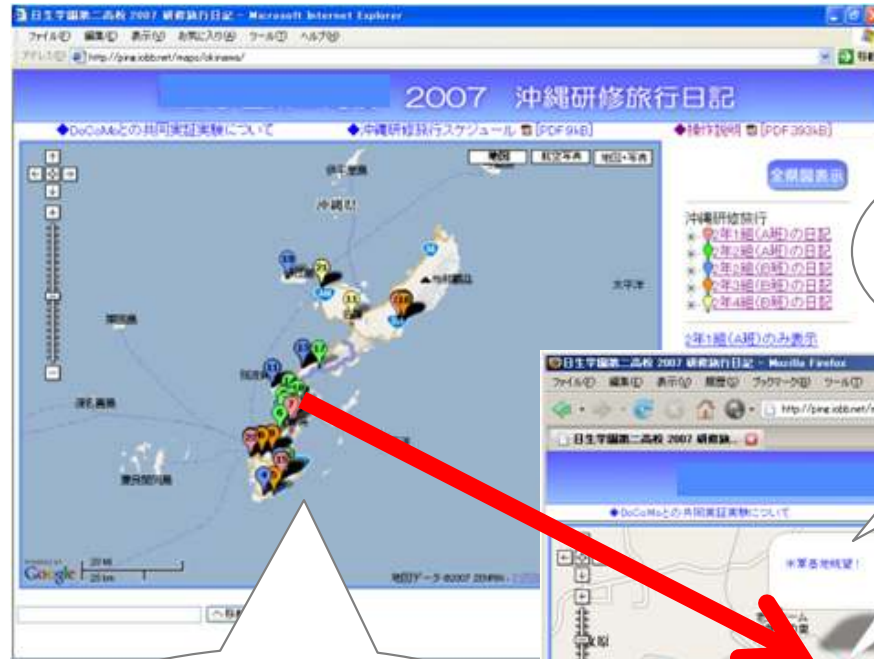
社)三重県情報通信基盤整備協会実証実験の仕組み

SNSは主題図提供サイトから参照利用される！



# NTTドコモ東海様における活用事例：旅行記MAP

SNS＋地図を活用した顧客サービスにより、GPS対応携帯電話の使用価値を訴求



コンテンツのタイトルのみ  
地図サイト側で表示

記事詳細は  
SNSの日記を  
外部から参照

GoogleMapsAPIを利用して  
地図サイトを立ち上げ、  
コンテンツ・ジオコーディング  
サーバから対象の情報を  
取得・表示



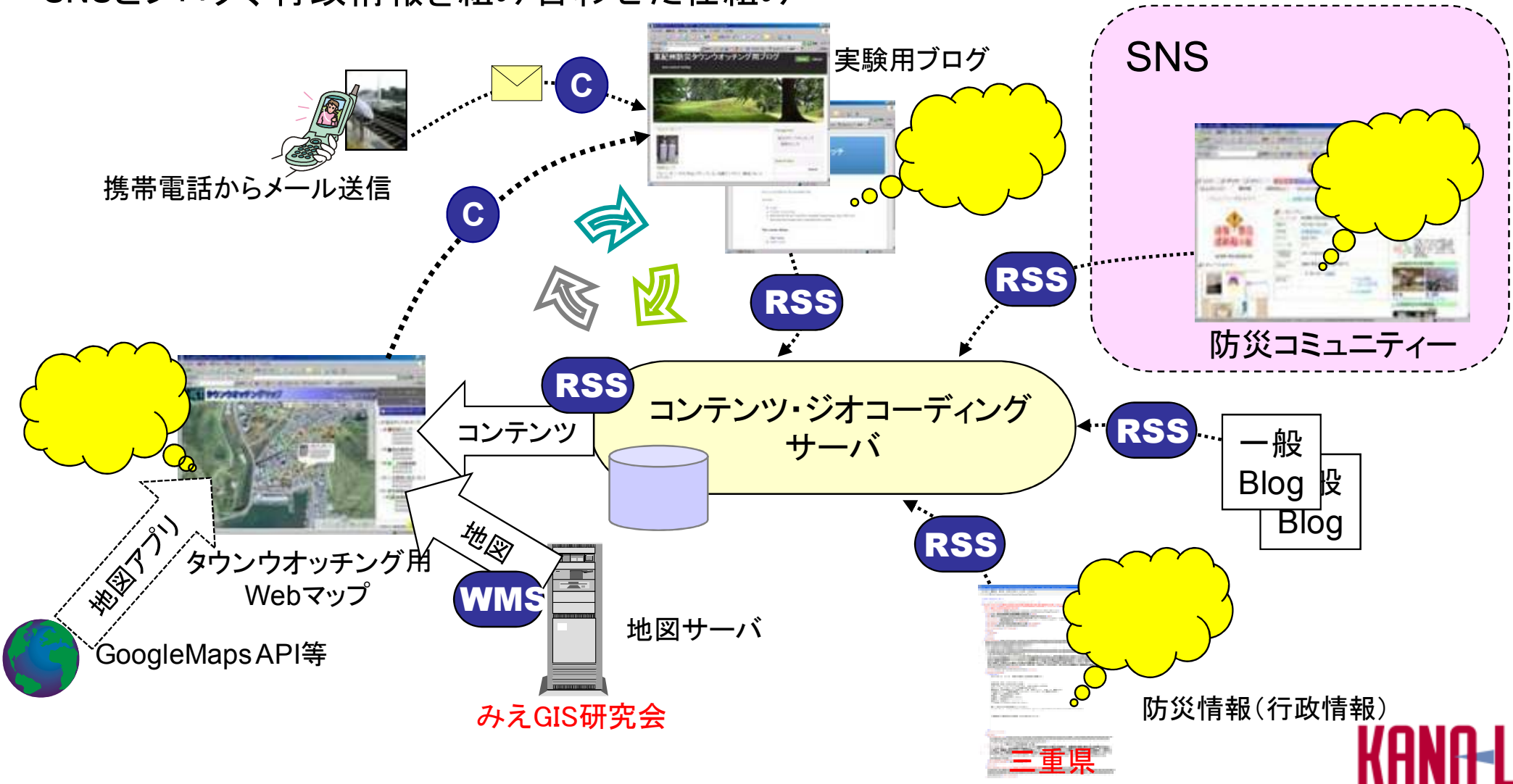
地域SNSのビジネス活用への可能性を示唆！

# 地域防災組織における活用事例

東紀州防災ネットワーク会議紀南部会避難誘導対策協議会、三重大学

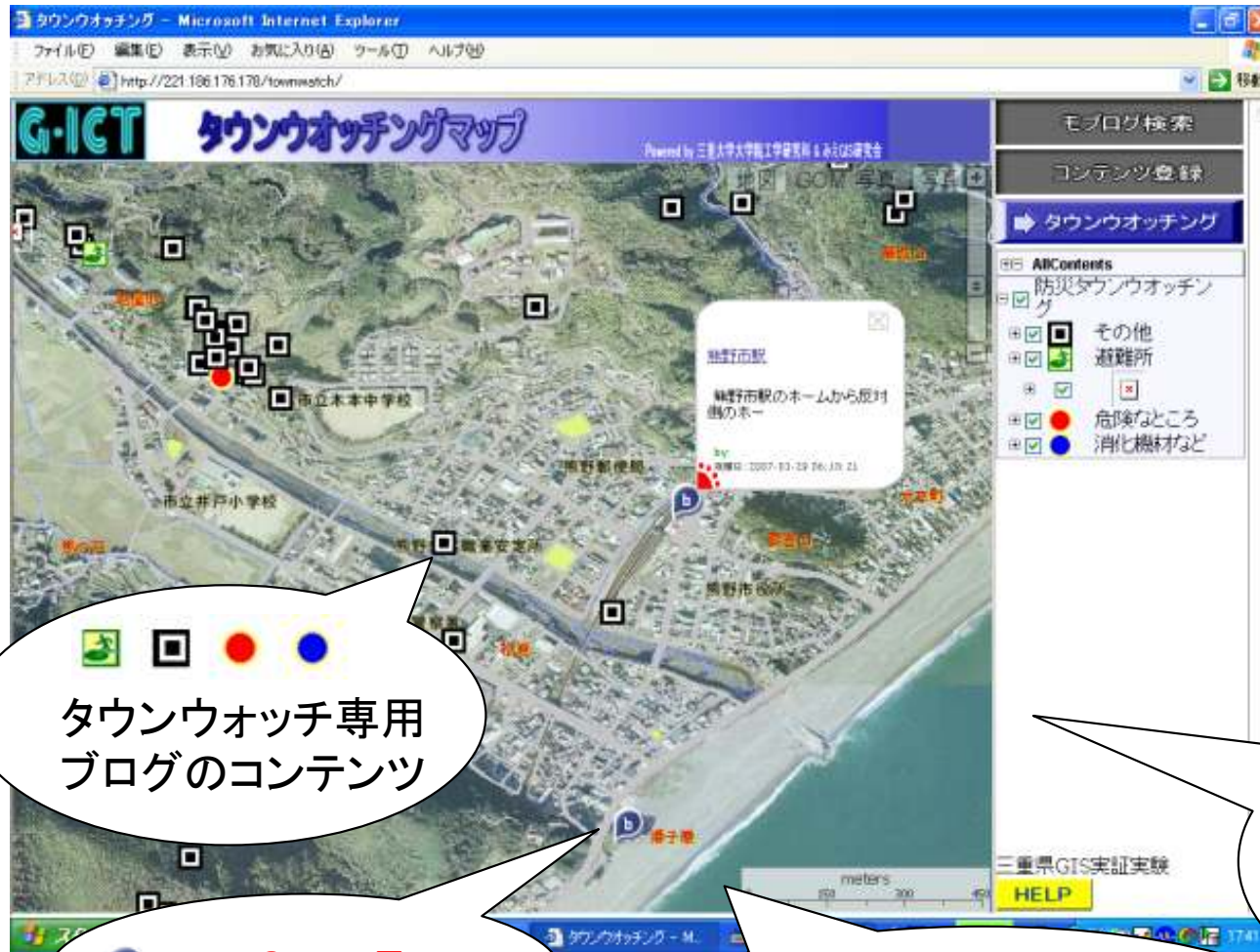
(3市町に係る行政機関と観光関連民間事業者からなる組織において、東南海地震対策として観光客への避難啓発手法について検討)

SNSとブログ、行政情報を組み合わせた仕組み



# 観光地防災マップ

地域SNSはGISコンテンツを自由に創生可能！



説明会の様子

タウンウォッチ専用  
ブログのコンテンツ

SNSのコンテンツ

WebGISはオープンソースの  
MapServer+Kamapを使用

背景地図は三重県が  
GIS実証実験用に提供  
しているオリジナルマッ  
プやオルソフォトを活用

# 地域SNSにおける地図利用

## 『自分だけの地域ポータル』

インターネットに分散している地域情報を地図を通して集約する

